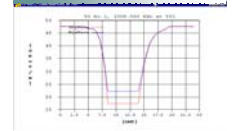
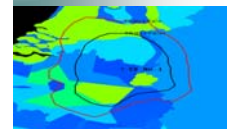
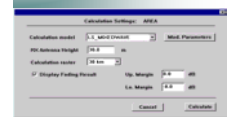
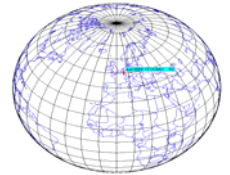
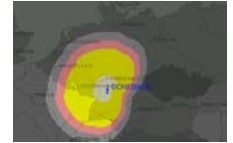




Planificación y coordinación de servicios de radiodifusión de onda larga y onda media

Características destacadas

- ✦ Potente base de datos del transmisor para apoyar los planes de frecuencias
- ✦ Interfaz gráfica al usuario
- ✦ Diversas proyecciones de mapas
- ✦ Visualización de estaciones y de resultados de los cálculos en mapas de fondo
- ✦ Cálculo de onda de superficie incluyendo el algoritmo de Millington
- ✦ Cálculo de onda ionosférica
- ✦ Cálculo de onda mixta / zona de desvanecimiento
- ✦ Cálculos de contorno e interferencia
- ✦ Diversos algoritmos de cálculo de interferencias múltiples (suma de potencias, método simplificado de multiplicación, log normal, log normal simplificado)
- ✦ Análisis de redes
- ✦ Efectos de la hora del día y época del año; predicción de 24 horas en los puntos de prueba
- ✦ Redes sincronizadas
- ✦ Herramientas de coordinación considerando los puntos de prueba GE75
- ✦ Base de datos de información de usuarios múltiples
- ✦ Interfaz con el CD-ROM IFIC de la Oficina de Radiocomunicaciones
- ✦ Actualización de la base de datos con la circular semanal (WIC)
- ✦ Formularios T03 y formato de notificación electrónica de la UIT TerRaSys
- ✦ Relaciones de protección definidas por el usuario
- ✦ Capacidad de manejar mapas de conductividad según la Recomendación P. 832 de la UIT
- ✦ Dependencia del número de manchas solares
- ✦ Cálculos del sistema DRM



FORM OF NOTICE
FARM SOUND BROADCASTING STATION
Regency 1 and 2
T03
For BR use only

FOR INFORMATION ONLY (DO NOT CONTACT THE REGULATOR FOR THIS NOTICE)

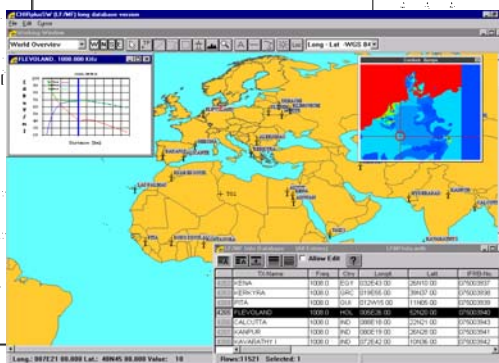
REGULATORY INFORMATION

REGULATORY INFORMATION

REGULATORY INFORMATION

Annex to form T03

STATION	FREQ	CLASS	POWER	TIME	PROTECT
1	1	1	1	1	1
2	2	2	2	2	2
3	3	3	3	3	3
4	4	4	4	4	4
5	5	5	5	5	5
6	6	6	6	6	6
7	7	7	7	7	7
8	8	8	8	8	8
9	9	9	9	9	9
10	10	10	10	10	10



**Recomendaciones /
Reglamentos Puestos
en Práctica (Extracto)**

CCIR Rec. 368
UIT-R P. 1147
Plan Geneva 75
UIT-R P. 527

